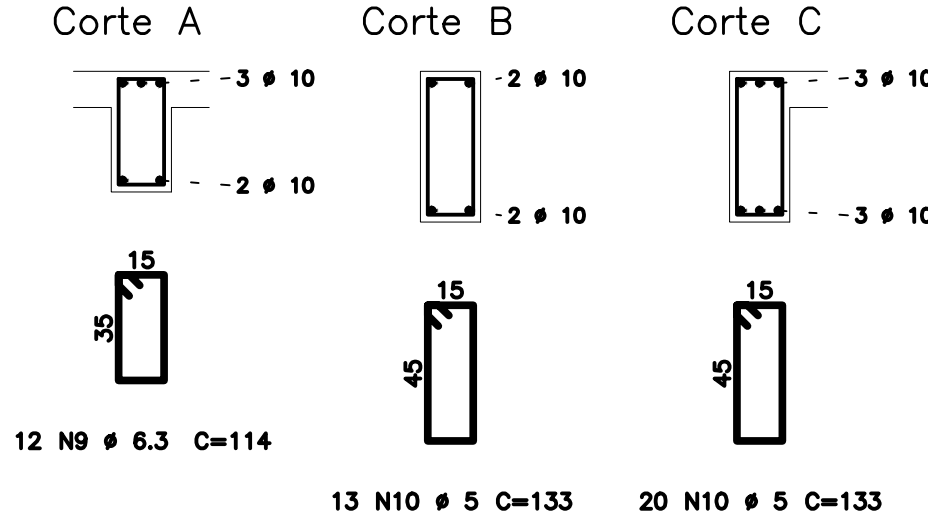
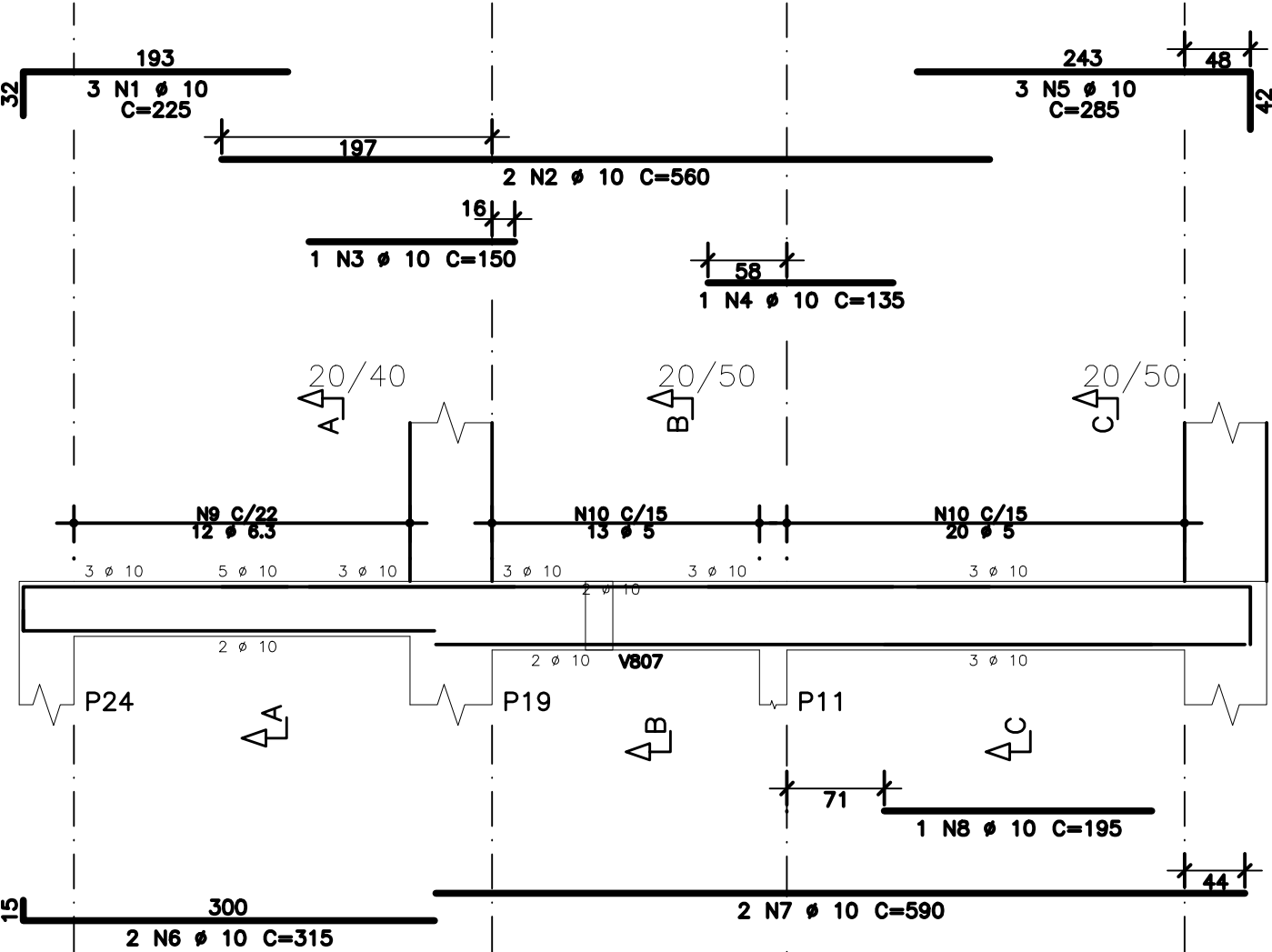
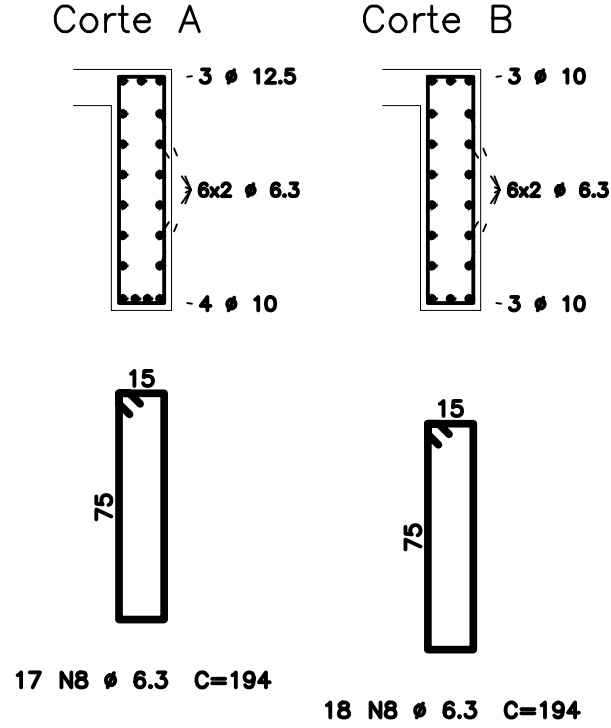
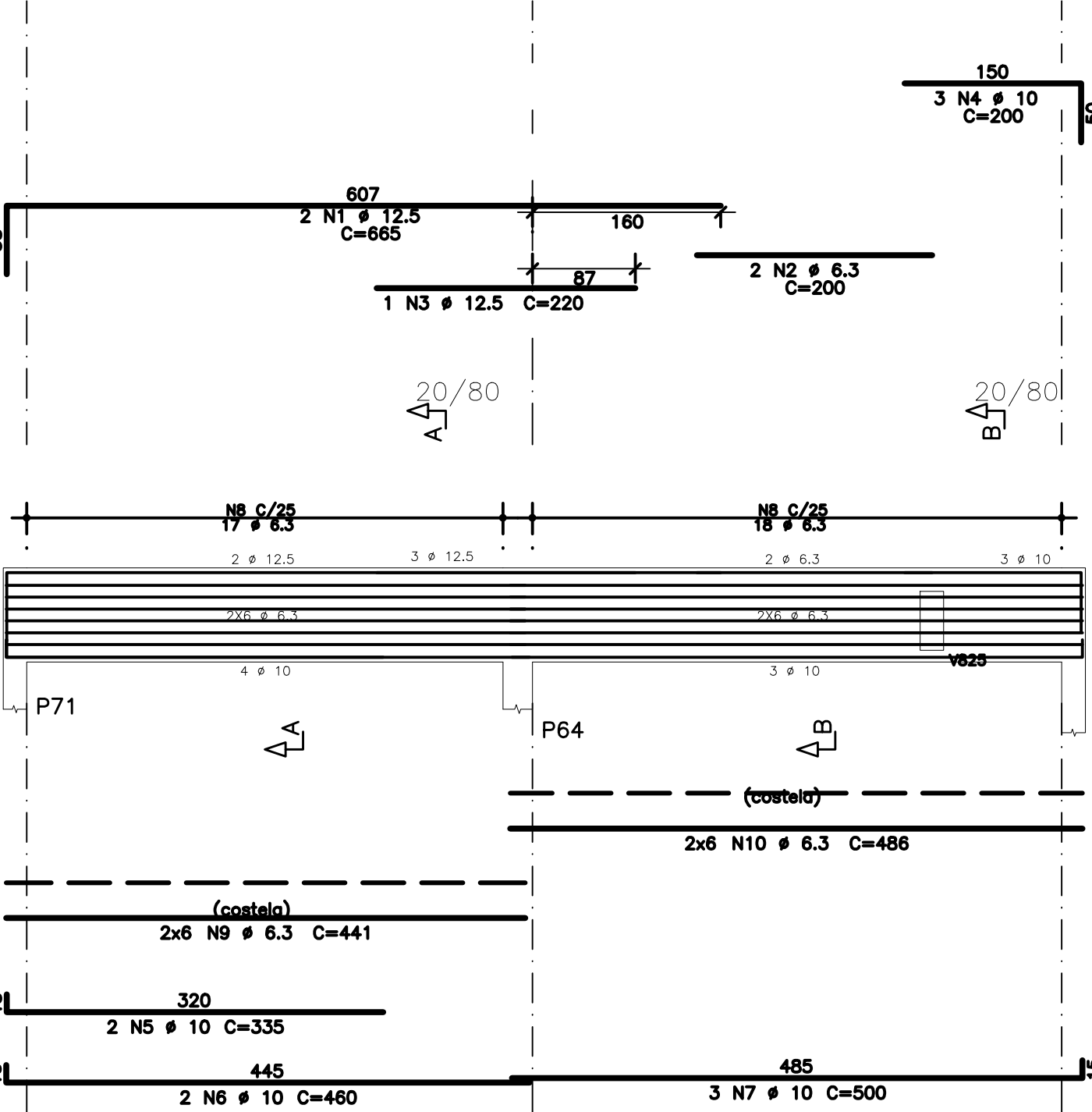


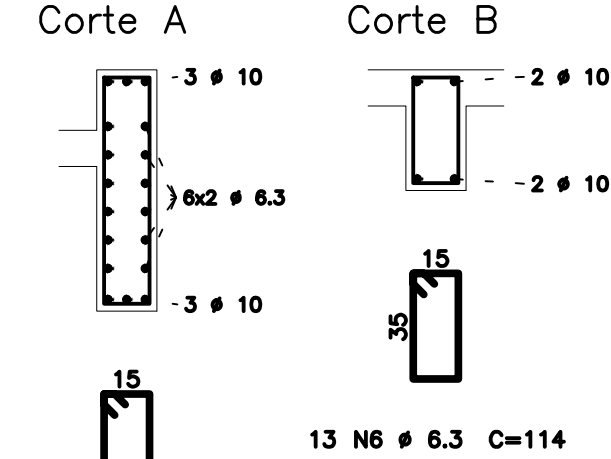
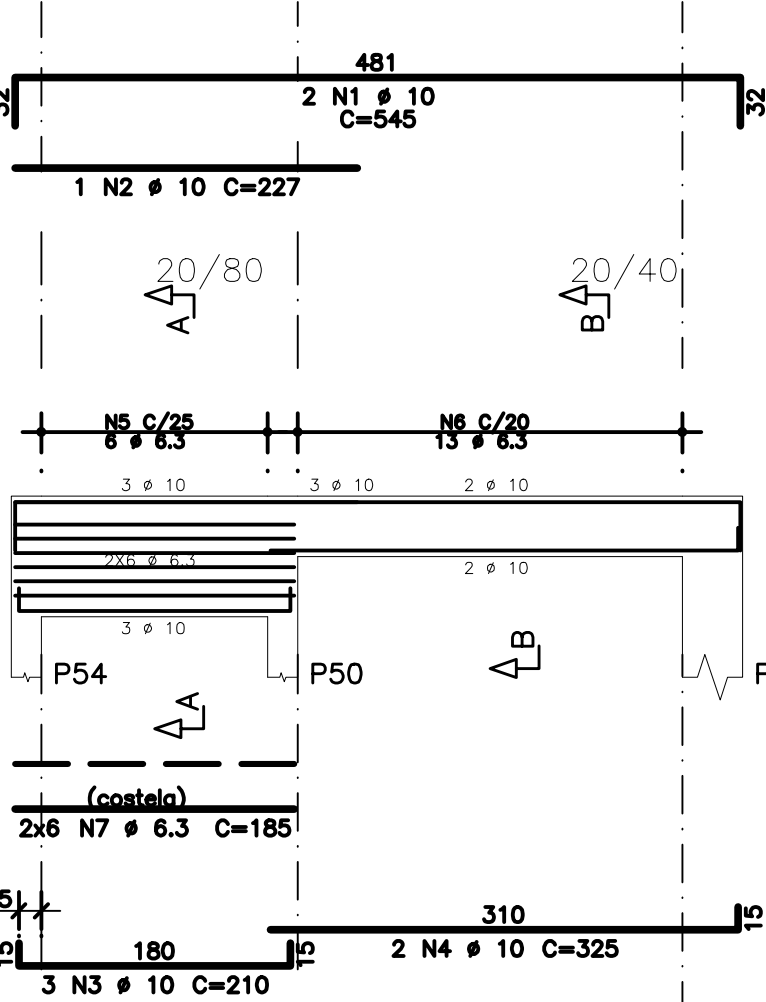
V845



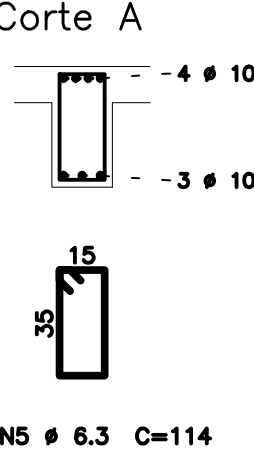
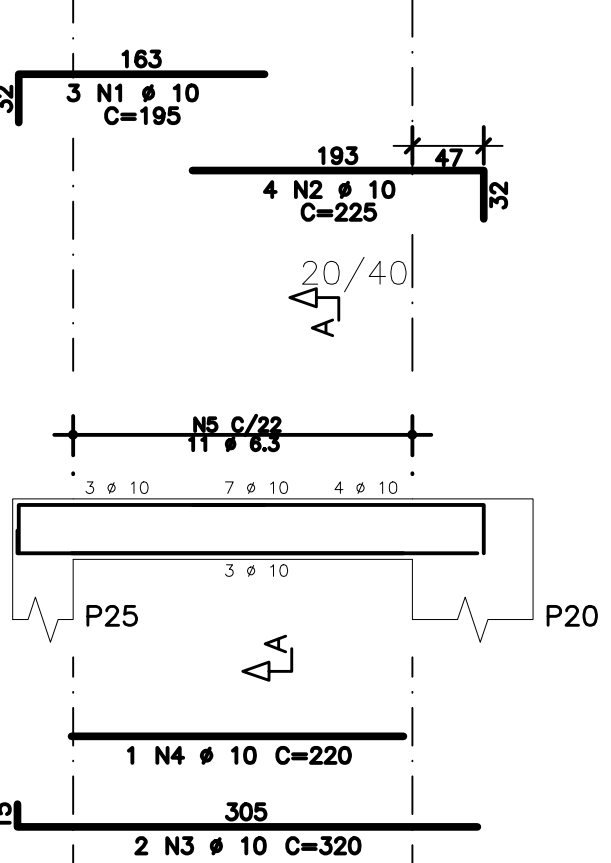
V846



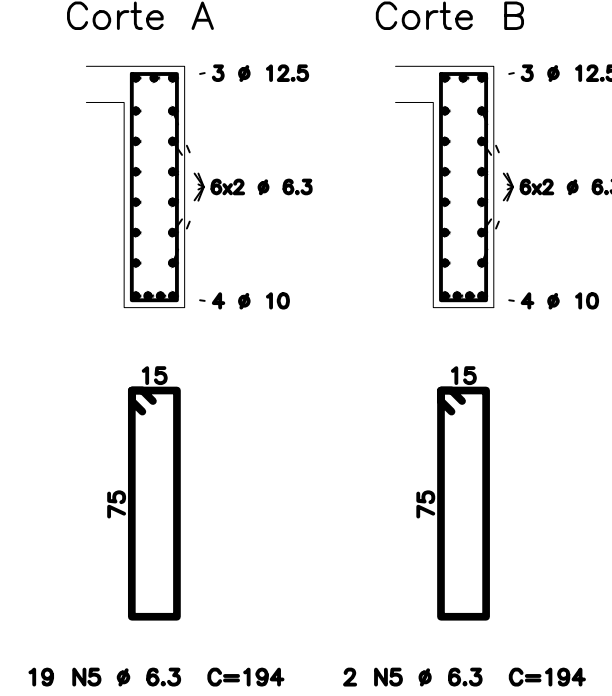
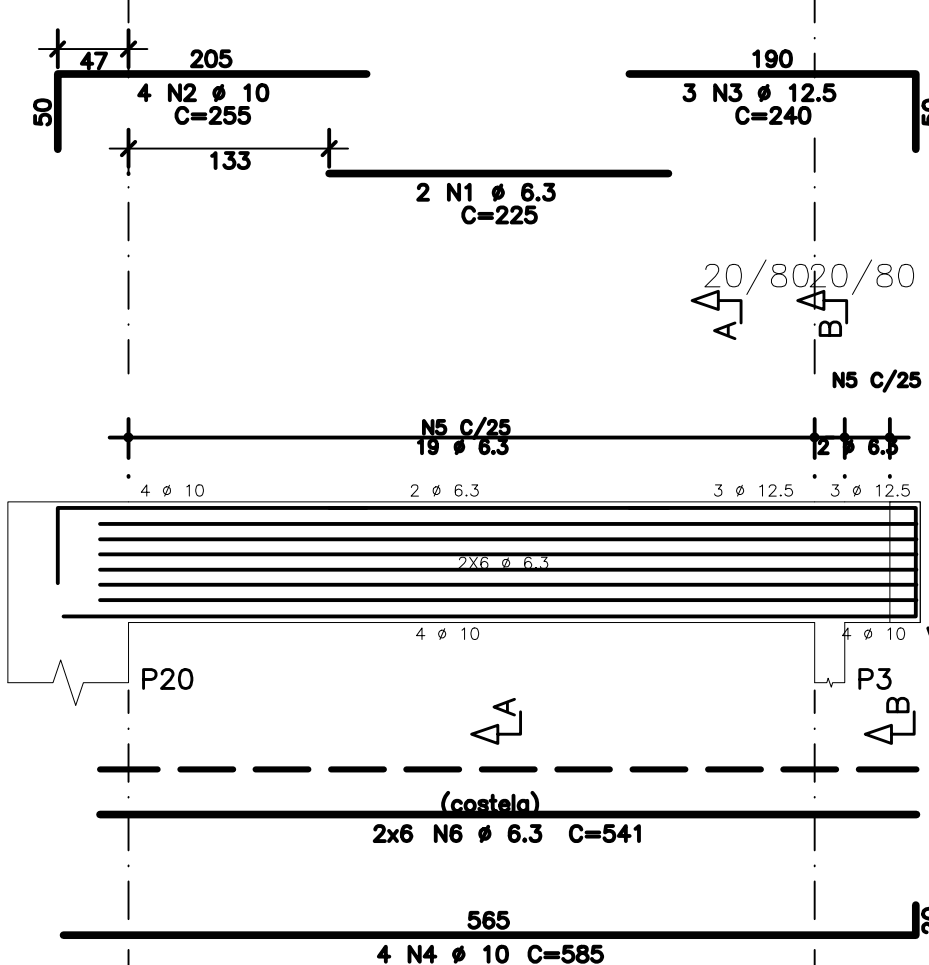
V847



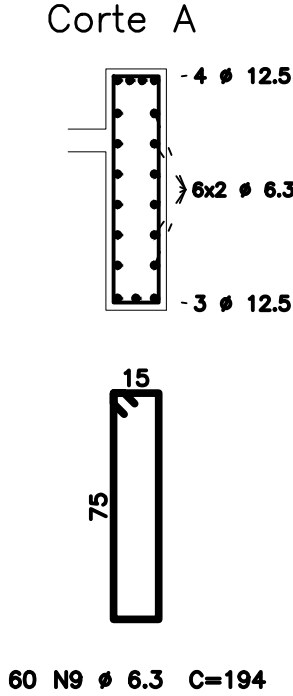
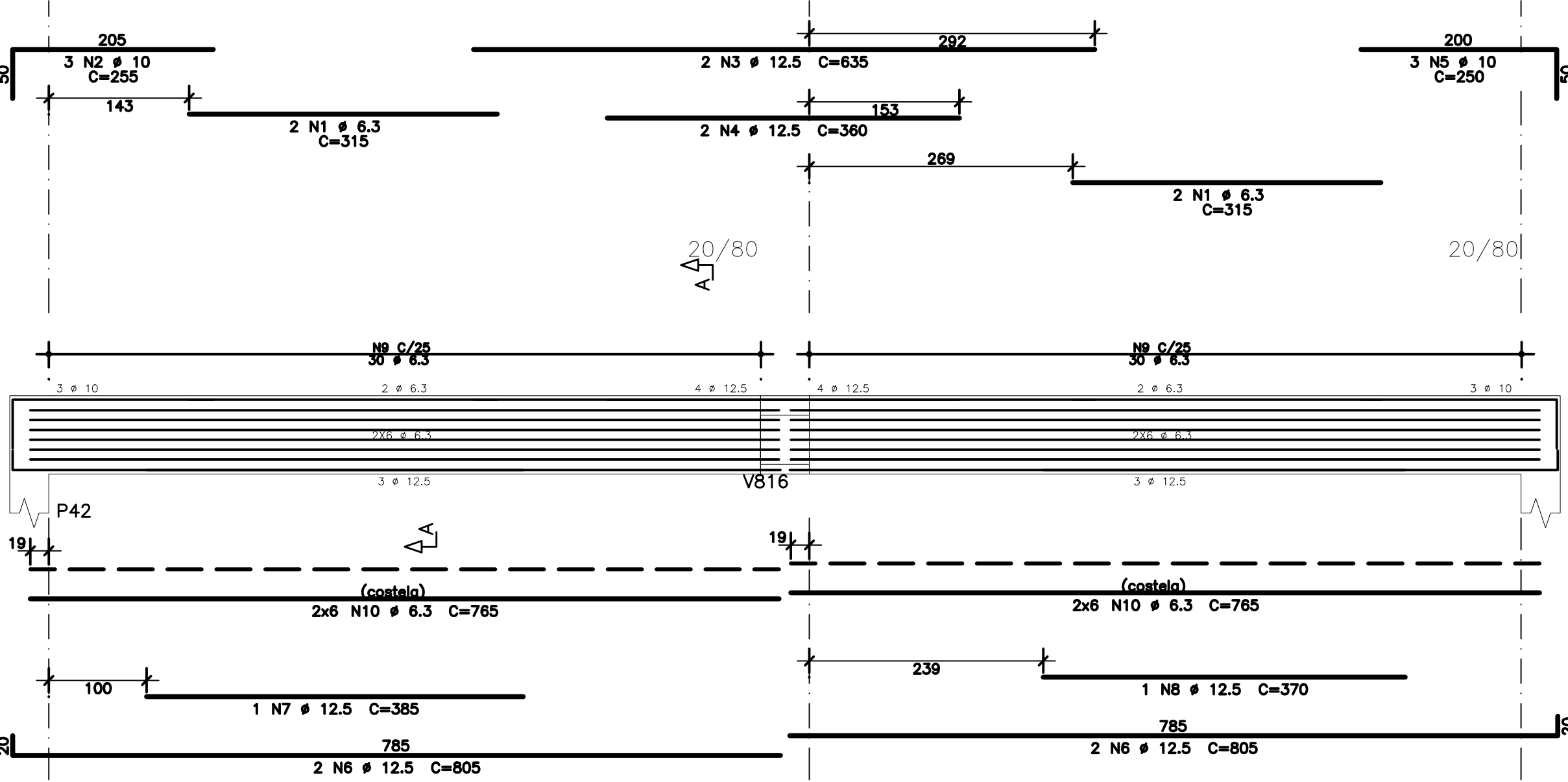
V849



V850



V848



NOTAS

- DIMENSÕES EM CENTÍMETROS, ELEVAÇÕES EM METROS
- CONCRETO ESTRUTURAL:
Fck >= 20 MPa (ESTACAS TIPO RAIZ) - ARGAMASSA;
CONSUMO DE CIMENTO >= 600,0kg/m³; RELAÇÃO A/C ENTRE 0,5 E 0,6;
AGREGADO - AREIA.
Fck >= 30 MPa (DEMAIS ELEMENTOS ESTRUTURAIS): CONSUMO DE CIMENTO >= 320,0kg/m³.
- FATOR ÁGUA/CEMENTO MÁXIMO: 0,60
- CLASSE DE AGRESSIVIDADE II - URBANA
- MÓDULO DE ELASTICIDADE INICIAL A 28 DIAS IGUAL A 30670 MPa
- REALIZAR OS PROCEDIMENTOS DE CURA, RETIRADA DE FORMAS E DO ESCORAMENTO CONFORME NBR 14931:2004 E MEMORIAL DESCRITIVO. PROCEDER COM A CURA ÚMIDA POR NO MÍNIMO 07 (SETE) DIAS OU UTILIZAR A CURA QUÍMICA DOS ELEMENTOS DE CONCRETO.
- A EXECUÇÃO DA ESTRUTURA DEVERÁ CONTAR COM O ACOMPANHAMENTO DE UM TECNÓLOGO DE CONCRETO
- O ENGENHEIRO RESPONSÁVEL PELA OBRA DEVERÁ OBEDECER AS RECOMENDAÇÕES DAS NORMAS TÉCNICAS APLICÁVEIS, DEDICANDO ESPECIAL ATENÇÃO AS SEGUINTE ATIVIDADES:
8.1. CONCRETO: PREPARO, CONTROLE, RECEBIMENTO, TRANSPORTE, LANÇAMENTO, ADENSAMENTO E CURA
8.2. FORMA: CONFERÊNCIA DAS MEDIDAS E POSIÇÕES, LIMPEZA, ESTANQUEIDADE, SATURAÇÃO DAS FORMAS ABSORVENTES (RETIRAR EXCESSO DE ÁGUA), CUIDADO COM O USO DOS DESMOLDANTES E RETIRADA DAS FORMAS
8.3. ARMAÇÃO: LIMPEZA, MONTAGEM, COBRIMENTO (USO DE ESPAÇADORES PLÁSTICOS ADEQUADOS), E GARANTIA DA POSIÇÃO DAS ARMADURAS ANTES E DURANTE A CONCRETAGEM
- COBRIMENTO MÍNIMO DA ARMADURA:
LAJES=2,0cm; VIGAS E PILARES=2,5cm; BLOCOS=5,0cm; ESTACAS=4,0cm. OBRA COM RÍGIDO CONTROLE DE QUALIDADE.
- RECOMENDA-SE QUE OS MATERIAIS (AÇO E CONCRETO) UTILIZADOS NESTE PROJETO SEJAM SUBMETIDOS A ENSAIOS TECNOLÓGICOS
- PREVER DRENAGEM E/OU IMPERMEABILIZAÇÃO PARA AS CORTINAS (CONTENÇÕES).
- CONFERIR MEDIDAS NO LOCAL

AÇO	POS	BIT	QUANT	COMPRIMENTO		
				UNIT	TOTAL	
		mm		cm	cm	
V845	50A	1	10	3	225	675
	50A	2	10	2	560	1120
	50A	3	10	1	150	150
	50A	4	10	1	135	135
	50A	5	10	3	285	855
	50A	6	10	2	315	630
	50A	7	10	2	590	1180
	50A	8	10	1	195	195
	50A	9	6.3	12	114	1368
	60A	10	5	33	133	4389
V846	50A	1	12.5	2	665	1330
	50A	2	6.3	2	200	400
	50A	3	12.5	1	220	220
	50A	4	10	3	200	600
	50A	5	10	2	335	670
	50A	6	10	2	460	920
	50A	7	10	3	500	1500
	50A	8	6.3	35	194	6790
	50A	9	6.3	12	441	5292
	50A	10	6.3	12	486	5832
V847	50A	1	10	2	545	1090
	50A	2	10	1	227	227
	50A	3	10	3	210	630
	50A	4	10	2	325	650
	50A	5	6.3	6	194	1164
	50A	6	6.3	13	114	1482
	50A	7	6.3	12	185	2220
V848	50A	1	6.3	4	315	1260
	50A	2	10	3	255	765
	50A	3	12.5	2	635	1270
	50A	4	12.5	2	360	720
	50A	5	10	3	250	750
	50A	6	12.5	4	805	3220
	50A	7	12.5	1	365	365
	50A	8	12.5	1	370	370
	50A	9	6.3	60	194	11640
	50A	10	6.3	24	765	18360
V849	50A	1	10	3	195	585
	50A	2	10	4	225	900
	50A	3	10	2	320	640
	50A	4	10	1	220	220
	50A	5	6.3	11	114	1254
V850	50A	1	6.3	2	225	450
	50A	2	10	4	255	1020
	50A	3	12.5	3	240	720
	50A	4	10	4	585	2340
	50A	5	6.3	21	194	4074
	50A	6	6.3	12	541	6492

RESUMO DE AÇO			
AÇO	BIT	COMPR	PESO
	mm	m	kgf
60A	5	44	7
50A	6.3	681	167
50A	10	184	114
50A	12.5	82	79
Peso Total 60A =			7 kgf
Peso Total 50A =			360 kgf

EXE	01	AVALIAÇÃO DE CONFORMIDADE	EFICÁCIA	18/12/20
EXE	00	PROJETO EXECUTIVO – LICITAÇÃO OBRA	EFICÁCIA	31/07/20
REVCOMP	02	REVISÃO PROJETO EXECUTIVO – REF EXE 2	EFICÁCIA	24/07/20
REVCOMP	01	REVISÃO PROJETO EXECUTIVO – REF EXE	EFICÁCIA	03/07/20
REVCOMP	00	EMISSIONAL INICIAL EXECUTIVO	EFICÁCIA	25/04/20
ANT	01	REVISÃO ANTEPROJETO	EFICÁCIA	20/02/20
ANT	00	EMISSIONAL INICIAL ANTEPROJETO	EFICÁCIA	21/11/19
TIPO	REV	DESCRIÇÃO	DESENHO	DATA

REVISÕES			
MINISTÉRIO PÚBLICO DO ESTADO DE MINAS GERAIS SEDE DAS PROMOTORIAS DE JUSTIÇA DE JUIZ DE FORA			
ENDEREÇO:		ÁREA TERRENO:	
RUA JOSÉ CALIL AHOUGI, LOTE F, BAIXADA DO PARAIBUNA		2.996,30m²	
PROPRIETÁRIO:		ÁREA CONSTRUÍDA:	
		7.266,36m²	
PROCURADORIA GERAL DE JUSTIÇA DO ESTADO DE MINAS GERAIS		CNPJ:	
		20.971.057/0001-45	

PROJETO DE ESTRUTURA DE CONCRETO ARMADO			
EMPRESA:		CNPJ:	
ENGENHEIRO FABRÍCIO SILVA LIMA		06.301.115/0001-00	
CREA: 80.082/D-MG			
EFICÁCIA PROJETOS E CONSULTORIA LTDA			
RESPONSÁVEL TÉCNICO:		CREA:	
NELSON URIAS PINTO GARIGLIO DA SILVA		82.624/D-MG	
CONTEÚDO:		DATA:	
ARMAÇÃO DE VIGAS – COBERTURA – 06/09		18/12/20	
—		ESCALA:	
—		99/126	
		INDICADA	